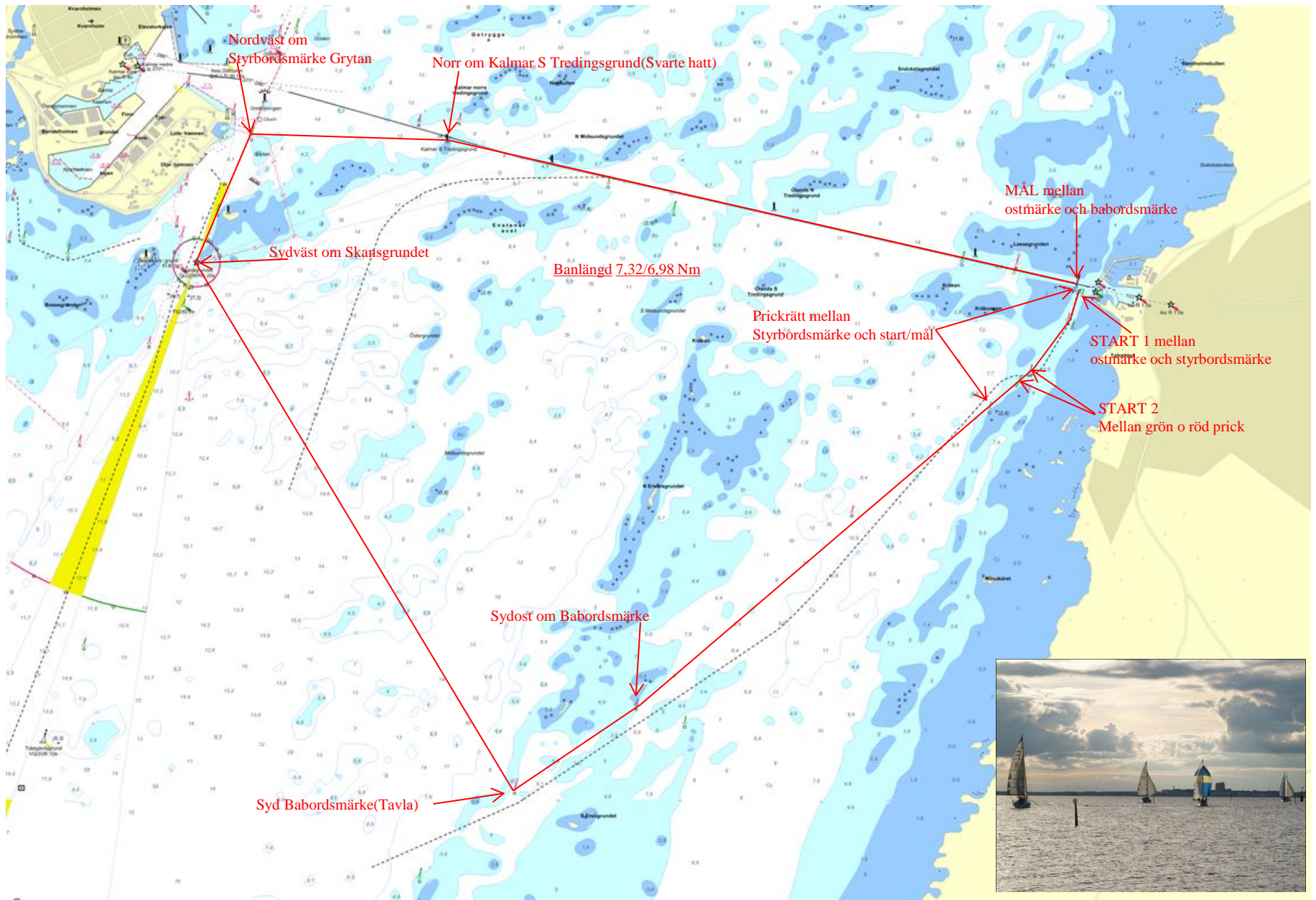


Måndagsseglingar Färjestadens Segelsällskap 2022



PM Måndagsseglingar Färjestadens Segelsällskap 2022

Välkommen att delta på våra Måndagsseglingar

Målsättningen med Måndagsseglingarna är att vi ska få ut så många segelbåtar som möjligt vid samma tillfälle.

Efter enkäten som ni har svarat på kommer några nyheter för denna säsong. Ni kan välja mellan två startlinjer detta för att underlätta om det är trångt i farleden till Kalmar. Så listan med starttider har nu utökats med två tider en för start 1 och en för start 2 se PM's banbeskrivning. Ni får fritt välja mellan dessa alternativ under säsongen och banan seglas medsols/medurs. Måndagsseglingar som är planerade i maj och september seglas på söndagar och starttiden minskas med 5 timmar, exempel normal starttid kl17:30 en måndag ny start tid söndag 17:30 - 5:00 timmar = kl12:30

Vi tillämpar Svenska Seglarförbundets beräkningsmall för jaktstart SRS, vind 4-6 m/s, banlängd 7,32/6,98Nm samt beräknad målgång 19:15. Så första båt i mål vinner

Avläs starttid i bifogad tabell (vanligaste båtarna till höger annars kommande sidor).

Vi följer kappseglingsregler och sjövägsregler, med mjuk tolkning, så att alla vågar vara med.

Vi prioriterar framförallt den sociala gemenskapen. Resultat efter varje måndagssegling presenteras på hemsidan. Årets måndagsseglare utses i samband med årsmötet.

Varje segling avslutas med en grillning vid klubbstugan. Detta sker ca 19:30-20:00. Denna sammankomst är för alla, även de som inte har seglat välkomnas.

Obs! Du som vill prova på att segla kölbåt är välkommen att kliva ombord på någon av båtarna..... kontakta kapseglingsansvarig

Lycka till och varmt välkomna till våra Måndagsseglingar!

Båttyp	SRS-tal	Startlinje 1		Startlinje 2		Namn Vid Mätbrev
		Med Undanvind s- Segel	Utan Undanvind s- Segel	Med Undanvind s- Segel	Utan Undanvind s- Segel	
Monark 540	0,722/0,705	17:27:01	17:24:25	17:32:02	17:29:33	
Sunwind 20	0,734/0,715	17:28:47	17:25:58	17:33:43	17:31:02	
Marieholm S20	0,738/0,723	17:29:22	17:27:10	17:34:16	17:32:11	
Vega	0,822/0,799	17:40:10	17:37:26	17:44:34	17:41:58	
If	0,823/0,800	17:40:17	17:37:33	17:44:41	17:42:05	
606	0,836/0,814	17:41:45	17:39:14	17:46:05	17:43:41	
C55	0,847/0,822	17:42:58	17:40:10	17:47:14	17:44:34	
Maxi 77	0,850/0,823	17:43:17	17:40:17	17:47:33	17:44:41	
Linjett 30HR	0,880/0,854	17:46:25	17:43:43	17:50:32	17:47:57	
Express	0,900/0,871	17:48:23	17:45:30	17:52:24	17:49:39	
Elvström717	0,926/0,901	17:50:49	17:48:29	17:54:43	17:52:30	
BB 10 M	0,968/0,933	17:54:28	17:51:27	17:58:12	17:55:19	
Linjett 33	0,969/0,944	17:54:33	17:52:25	17:58:17	17:56:15	
Hanse 350	0,947					Rickard Holm
Omega 42	1,013/0,974	17:58:03	17:54:58	18:01:37	17:58:41	Magnus Arnebjörk
J92s	1,03/0,992	17:59:19	17:56:25	18:02:50	18:00:04	
First 34.7	1,032/0998	17:59:28	17:56:53	18:02:58	18:00:31	
Hanse 400						Pär Hinsegård

