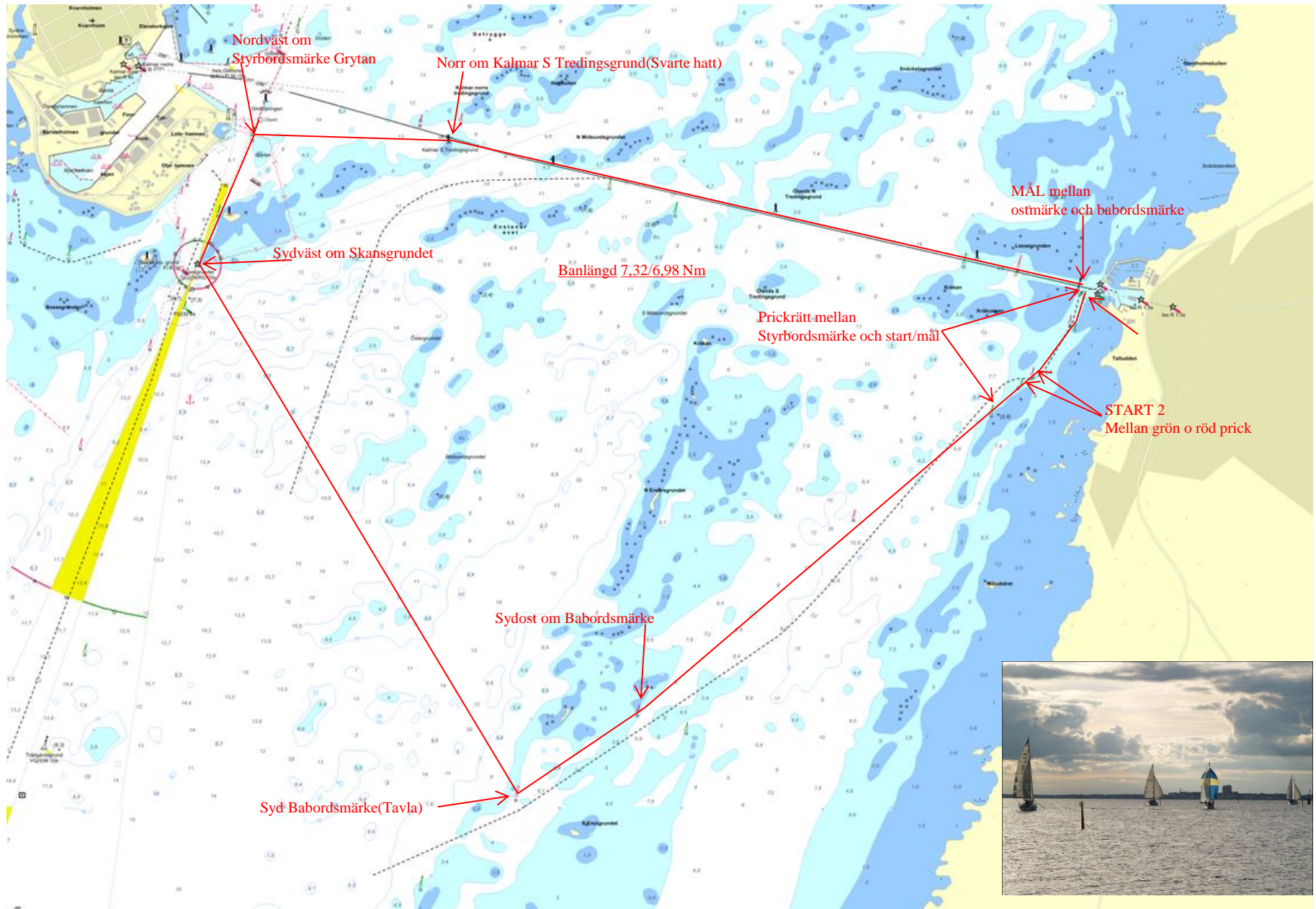


# Måndagsseglingar Färjestadens Segelsällskap 2024



# PM Måndagsseglingar Färjestadens Segelsällskap 2024

## Välkommen till våra Måndagsseglingar

Målsättningen med Måndagsseglingarna är att vi ska få ut så många segelbåtar som möjligt vid samma tillfälle.

Ni kan välja mellan två startlinjer detta för att underlätta om det är trångt i farleden till Kalmar. Så listan med starttider har med två tider en för start 1 och en för start 2 se PM's banbeskrivning. Ni får fritt välja mellan dessa alternativ under säsongen och banan seglas medsols/medurs. Måndagsseglingar som är planerade i september seglas på söndagar och starttiden minskas med 4 timmar, exempel normal starttid kl 17:30 en måndag ny start tid söndag 17:30 - 4:00 timmar = kl 13:30

Vi tillämpar Svenska Seglarförbundets beräkningsmall för jaktstart SRS, vind 4-6 m/s, banlängd 7,32/6,98Nm samt beräknad målgång 19:15. Så första båt i mål vinner

Avläs starttid i bifogad tabell vanligaste båtarna till höger annars tar ni erat SRS-tal och letar upp er starttid i kommande sidor nedan.

Båt med högst två personers besättning får kappsegla med ett SRS-tal för *shorthanded kappsegling* (SRSs)

Vi följer kappseglingens regler och sjövägsregler, med mjuk tolkning, så att alla vågar vara med.

Vi prioriterar framförallt den sociala gemenskapen. Resultat efter varje måndagssegling presenteras på hemsidan. För att bli Årets måndagsseglare är det flitigt deltagande som gäller, vid lika räknas bäst placering från första måndagsseglingen och framåt.

Varje segling avslutas med en grillning vid klubbstugan. Detta sker ca 19:30-20:00. Denna sammankomst är för alla, även de som inte har seglat är välkomna.

Lycka till och varmt välkomna till våra Måndagsseglingar!

Båttyp	SRS-tal	Startlinje 1		Startlinje 2		Namn Vid Mätbrev
		Med Undanvind S- Segel	Utan Undanvind S- Segel	Med Undanvind S- Segel	Utan Undanvind S- Segel	
		M46	1,090/1,064	18:03:29	18:01:44	
Sunwind 20	0,736/0,717	17:29:05	17:26:16	17:34:00	17:31:19	
Vega	0,820/0,797	17:39:56	17:37:11	17:44:21	17:41:44	
If	0,823/0,800	17:40:17	17:37:33	17:44:41	17:42:05	
C55	0,847/0,822	17:42:58	17:40:10	17:47:14	17:44:34	
Maxi 77	0,853/0,825	17:43:36	17:40:30	17:47:51	17:44:54	
Drake	0,860/0,834	17:44:21	17:41:32	17:48:34	17:45:52	
Fenix	0,871/0,850	17:45:30	17:43:17	17:49:39	17:47:33	
707	0,876/0,855	17:46:00	17:43:49	17:50:08	17:48:03	Stefan Laursen
Express	0,902/0,873	17:48:34	17:45:42	17:52:35	17:49:51	
Elvström717	0,927/0,902	17:50:54	17:48:34	17:54:49	17:52:35	
Albin Alpha	0,904/0,882	17:48:46	17:46:37	17:52:46	17:50:43	
BB 10 M	0,970/0,935	17:54:38	17:51:37	17:58:22	17:55:30	
Hanse 350	0,977/0,947	17:55:12	17:52:41	17:58:55	17:56:30	
J92s	1,026/0,987	17:59:01	17:56:01	18:02:33	17:59:41	
First 34.7	1,029/0,995	17:59:14	17:56:39	18:02:45	18:00:17	



